

LaCam[®] - Scantrol[™]

Scantrol ist das Bindeglied, welches die vom LaCam gelieferten Informationen auswertet und an den jeweiligen Spritzroboter weitergibt, so dass ein optimales Ausspritzen gewährleistet werden kann.

- 1 -

Scantrol[™] – eine komplette Lösung für eine komplexe Welt

Mit dem Lasermess-System LaCam und dem Pflegeroboter Minscan für die Auskleidung von Lichtbogenöfen sowie unseren anderen Spritzmanipulatoren für Konverter, Pfannen usw. haben wir die Wartung metallurgischer Gefäße bereits wesentlich verbessert. Unser neues Steuerungsmodul Scantrol verbindet jetzt diese Mess- und Wartungseinheiten zum vollautomatischen Prozess und potenziert dadurch noch einmal Geschwindigkeit, Präzision und Effizienz Ihrer Wartung.

- **Scantrol – Schnelligkeit durch Automation**

Ziel unserer Entwicklungsarbeit war ein vollautomatisches Mess- und Wartungssystem für Aggregate. Wir haben das Projekt – mit allen Vorteilen der Vollautomation – verwirklicht. Unsere automatischen Wartungssysteme reduzieren die Gefäßnebenzeiten in erheblichem Maße, Scantrol ermöglicht einen zügigen, störungsfreien und kontinuierlichen Wartungsablauf, von der exakten und schnellen Lasermessung bis zur optimierten robotergesteuerten Pflege der Gefäßinnenwände. Ein Zeitgewinn, der in Produktivität investiert werden kann.

- **Scantrol – Effizienz durch Präzision**

Schäden und Abnutzung der Feuerfestauskleidungen werden lasergenau ermittelt und geortet. Datenbearbeitung und Wartungsplanung durch Scantrol erfolgen mit höchster Geschwindigkeit und sind dennoch detailliert und zielsicher. Und auch unsere Pflegeroboter erfüllen höchste Ansprüche, indem sie die vom System übermittelten Befehle mit konstanter Präzision unverzüglich ausführen. So wird überflüssige und Zeitaufwendige Pflege vermieden.

- **Scantrol ein Rechengenie, das die Kosten senkt**

Erhebungen belegen es: Mit unserem computergesteuerten System wird der Verbrauch von Feuerfestmaterialien bedeutend reduziert und die durchschnittliche Verfügbarkeit der Aggregate durch perfekte Verschleißmessung und Pflege wesentlich erhöht. Scantrol ist zwangsläufig ökonomisch: Gemäß einer vorberechneten Wirtschaftlichkeitskalkulation startet der Minscan den Spritzprozess.

- **Scantrol – Technik, die kühlen Kopf bewahrt**

Scantrol dient nicht zuletzt auch der Sicherheit und der Entlastung Ihres Personals. Der Stahlarbeiter wird von jeder riskanten Tätigkeit bei der Begutachtung und Wartung der Gefäße entbunden. Seine Arbeitskraft wird frei für neue Aufgaben. Stahlarbeiter gelten als widerstandsfähig – und doch unsere Anlagen sind noch resistenter: Selbst bei Temperaturen um 1.700° Celsius führen sie ihre Arbeiten perfekt durch.

LaCam® - Scantrol™

Scantrol ist das Bindeglied, welches die vom LaCam gelieferten Informationen auswertet und an den jeweiligen Spritzroboter weitergibt, so dass ein optimales Ausspritzen gewährleistet werden kann.

- 2 -

Scantrol

Messen



Steuern



Warten



Mit einem Knopfdruck erfolgreich!

Manche Systeme sind nicht mehr als ein Nebeneinander von Teilen. Unsere Systeme bilden eine erfolgreiche Ganzheit. Die intelligente Steuerzentrale Scantrol verknüpft unsere Lasermess-Systeme und Wartungsroboter zu einer störungsfreien, vollautomatischen Leistungseinheit. Zu einem System, das auf Knopfdruck alle Aufgaben der Wartung perfekt und rationell bewältigt. Mit Scantrol haben wir für Sie ein Wartungssystem entwickelt, dessen Komponenten perfekt aufeinander abgestimmt sind. Auch die Wartungseinheiten, die bereits in den Betrieben

unserer Kunden installiert wurden, lassen sich durch den Einsatz von Scantrol problemlos zu einem vollautomatischen System verschmelzen.

Unsere Anlage beseitigt sämtliche Fehlerquellen herkömmlicher Wartungsverfahren. Hochmoderne Technik verhindert, dass Messung und Pflege ungenau oder fehlerhaft durchgeführt werden. Durch Vollautomation von der Laserreststärkenmessung bis zur Roboterwartung müssen einzelne Wartungsphasen nicht mehr in zusätzlichen zeitraubenden und störungsanfälligen Schritten verklammert werden.

Die Realisierung optimaler Pflege

Was leistet Scantrol™?

In einem vollautomatischen Prozess wählt Scantrol unter Berücksichtigung starker belasteter Bereiche das ideale Reparaturmaterial in erforderlicher Menge zur Wartung der richtigen Stellen. Der Bediener am Kontrollmonitor kann zudem flexibel auf Ausnahmesituationen im Produktionsbereich reagieren und den automatischen Pflegevorgang über unkomplizierte Eingriffe individuell und schnell modifizieren. Das Steuersystem Scantrol denkt präventiv, indem es eine konstante Reststeinstärke der Gefäßauskleidung gewährleistet. Bei allen automatischen Wartungsplanungen unterliegt das System einer Optimierungsstrategie, die ebenso auf Sanierung wie auf Wirtschaftlichkeit abzielt.

LaCam® - Scantrol™

Scantrol ist das Bindeglied, welches die vom LaCam gelieferten Informationen auswertet und an den jeweiligen Spritzroboter weitergibt, so dass ein optimales Ausspritzen gewährleistet werden kann.

- 3 -

Bessere Ausnutzung der Elektroöfen unter Einsatz von Scantrol™



Scantrol™ kombiniert die Vorzüge der beiden Systeme miteinander:

Vorteile:

- voll automatisches Wartungssystem
- einfache und leichte Wartungsintervalle
- Automatisierungsprozess in höchster Geschwindigkeit
- sichere und dokumentierte Arbeit
- optimierter und reduzierter Spritzmassenverbrauch
- erleichtert dem Personal die gefährliche Arbeit
- Produktionssteigerung aufgrund hoher Gefäßausbringung

LaCam[®] - Scantrol[™]

Scantrol ist das Bindeglied, welches die vom LaCam gelieferten Informationen auswertet und an den jeweiligen Spritzroboter weitergibt, so dass ein optimales Ausspritzen gewährleistet werden kann.

- 4 -

Lebensverlängerung der Pfannen und Verfügbarkeit



Das Minteq Mess- und Wartungssystem für Pfannen kombiniert sowohl die guten Feuerfestprodukte, die schnellen und akuraten LaCammessungen als auch die hochproduktive Wartung durch den Spritzmanipulator.

MINTEQ Produkte kombiniert mit unserem professionellen Service ermöglichen dem Kunden den Spritzmassenverbrauch und die Häufigkeit der Wartung zu verringern, welches zu erhöhter Produktivität führt.

Anspruchsvolles Wartungs- und Spritzsystem

Materialvorteile:

- Konkrete Anwendung
- Optimierte Haltbarkeit
- Präzise Schlackenzonenpflege
- Keine unnötigen Spritzvorgänge
- Produktionssteigerung

Systemvorteile

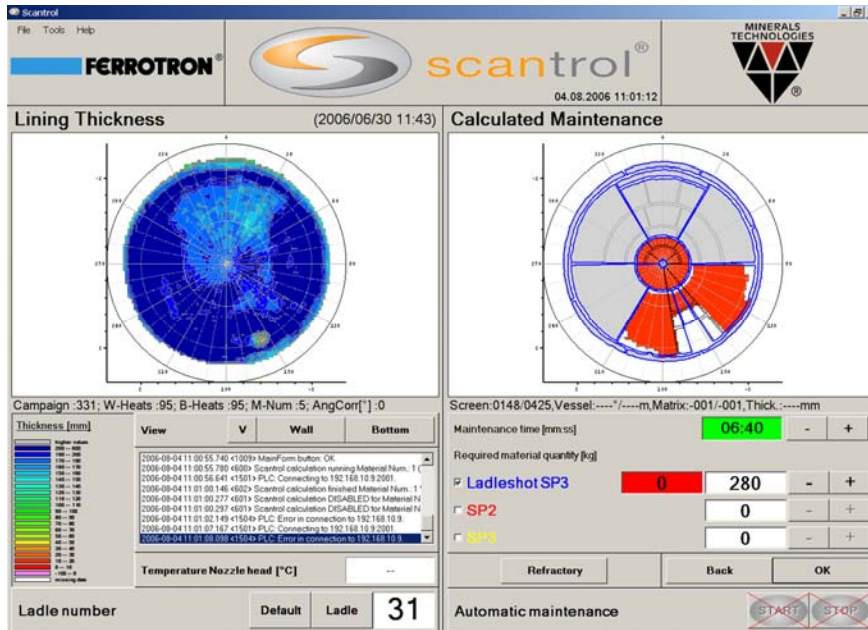
- hohe Geschwindigkeit
- ferngesteuert
- festinstallierte oder mobile Laser
- LaCam[®] Messungen
- Scantrol[™]

LaCam[®] - Scantrol[™]

Scantrol ist das Bindeglied, welches die vom LaCam gelieferten Informationen auswertet und an den jeweiligen Spritzroboter weitergibt, so dass ein optimales Ausspritzen gewährleistet werden kann.

- 5 -

Scantrolmaske: Bodenbereich einer Pfanne



Spritzergebnis

